

TE KOOP



Paadweg 68, Hoensbroek

Vraagprijs € 209.000 k.k.

Lassoo Makelaars
Mauritslaan 4A
6161 HV Geleen

085 - 020 7777
info@lassoo.nl
www.lassoo.nl


LASSOO
makelaars en taxateurs



Kenmerken

Bouwjaar

1949

Woonoppervlakte

83 m²

Perceeloppervlakte

254 m²

Inhoud

516 m³

Aantal Slaapkamers

3

Verkoopprijs

Vraagprijs € 209.000 k.k.

Energietabel

E

Over deze woning

In de wijk Nieuw Mariarade ligt, deze hoekwoning met aanbouw, garage en omsloten tuin. De woning telt 3 slaapkamers. Belangrijke voorzieningen zoals scholen, winkels en recreatievoorzieningen liggen in de directe nabijheid. De autosnelweg A76 is binnen enkele autominuten bereikbaar. Uitstekende starterswoning!!

De maten van alle ruimtes vindt u terug in de plattegronden.

Leuk om te weten:

- Geheel voorzien van kunststof kozijnen;
- Vloer woonkamer is geïsoleerd;
- CV ketel (huur) €,- p. maand;
- Geheel dubbele beglazing;
- Aanvaarding in overleg.

Kelderruimte.

Begane grond:

Onderhoudsvrije voortuin.

Entree/hal met laminaatvloer, nieuwe meterkast en toiletruimte.

Woonkamer voorzien van een laminaatvloer, zit en eetgedeelte, goede lichtinval, trapopgang, doorloop naar de keuken en luik naar kelderruimte.

De keuken met L-opstelling is voorzien van inbouwapparatuur; Inductie, afzuigkap, oven en vaatwasser. Vanuit de keuken is de tussenhal, wasruimte/bijkeuken en garage bereikbaar. De tuin is rondom gelegen en op het zuidoosten gesitueerd en is ingericht met een terras en gazon. Garage met eigen oprit.

Eerste verdieping:

Overloop met toegang tot drie slaapkamers en badkamer.

De badkamer is ingericht met een douche en vaste wastafel in meubel.

Tweede verdieping:

Middels een vlizotrap is bergzolder bereikbaar.



Overige informatie:

De gebruikelijke waarborgsom/bankgarantie is 10% van de koopsom. De koper dient deze, indien de verkoper en koper dit overeenkomen, binnen 2 weken nadat het financieringsvoorbehoud is verlopen bij de desbetreffende notaris te deponeren.

Toelichtingsclausule NEN2580

De Meetinstructie is gebaseerd op de NEN2580. De Meetinstructie is bedoeld om een meer eenduidige manier van meten toe te passen voor het geven van een indicatie van de gebruiksovervlakte. De Meetinstructie sluit verschillen in meetuitkomsten niet volledig uit, door bijvoorbeeld interpretatieverschillen, afrondingen of beperkingen bij het uitvoeren van de meting.

Schriftelijkheidsvereiste

Conform artikel 7:2 Burgerlijk Wetboek, is er pas sprake van een rechtsgeldige koopovereenkomst als de particuliere verkoper en de particuliere koper de koopovereenkomst hebben ondertekend. Een mondelinge overeenstemming tussen de particuliere verkoper en de particuliere koper is niet rechts- geldig.

Disclaimer

Alle door ons kantoor verstrekte informatie omtrent onroerende zaken, moet beschouwd worden als een uitnodiging om in onderhandeling te treden, en is geheel vrijblijvend! Alle vermelde maten en afmetingen zijn slechts bij benadering. Aan deze beperkte informatie kunnen geen rechten worden ontleend. Indien in enige documentatie of op enige website informatie staat die niet overeen komt met de werkelijkheid, dan geldt de feitelijke situatie waarin de woning zich bevindt, zoals koper deze tijdens de bezichtiging heeft kunnen waarnemen, en wordt de woning in deze feitelijke situatie/staat verkocht. Een (eventueel) bijgevoegde plattegrond dient uitsluitend als globale indicatie/visualisatie. Hieraan kunnen uitdrukkelijk geen rechten worden ontleend.

De makelaar **Roy Ubachs** nodigt u graag uit voor een bezichtiging













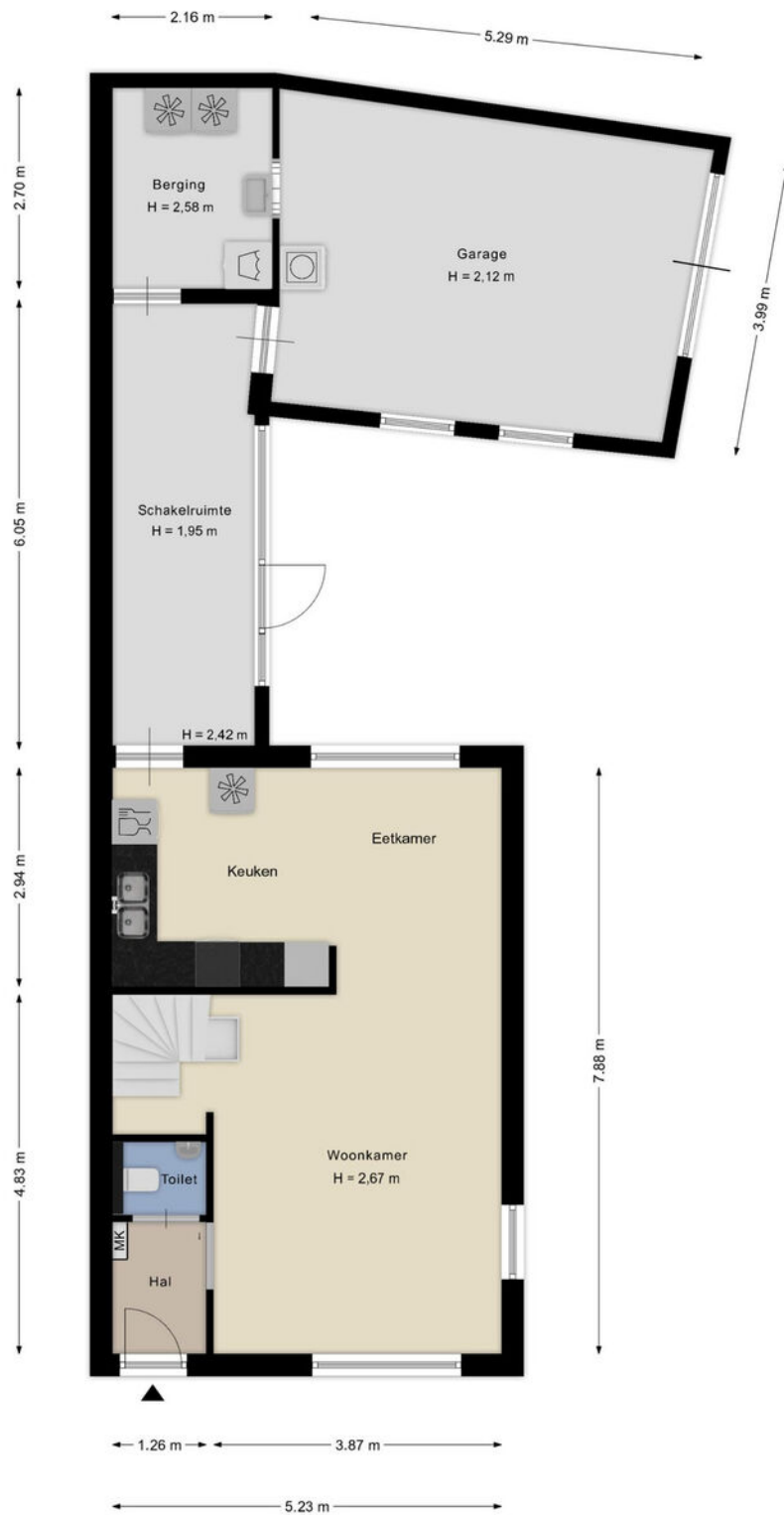






Plattegrond

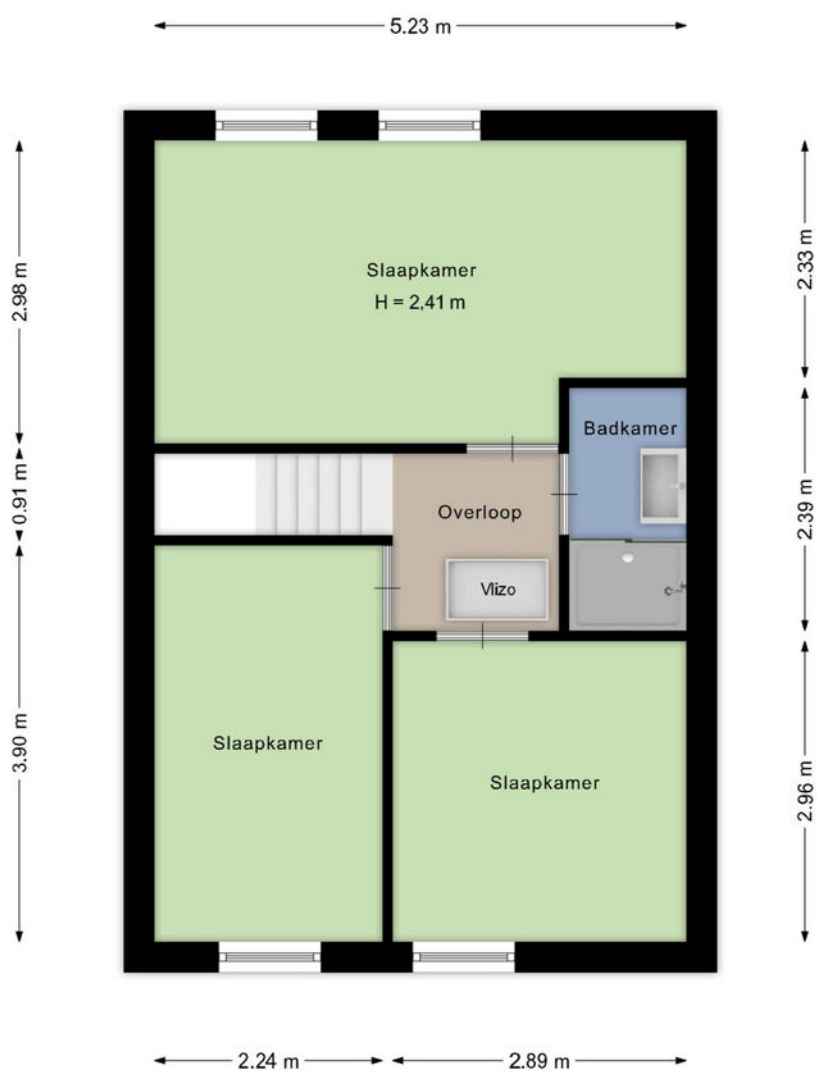
Bekijk hieronder de plattegrond van de begane grond



Aan de plattegronden kunnen geen rechten worden ontleend

Plattegrond

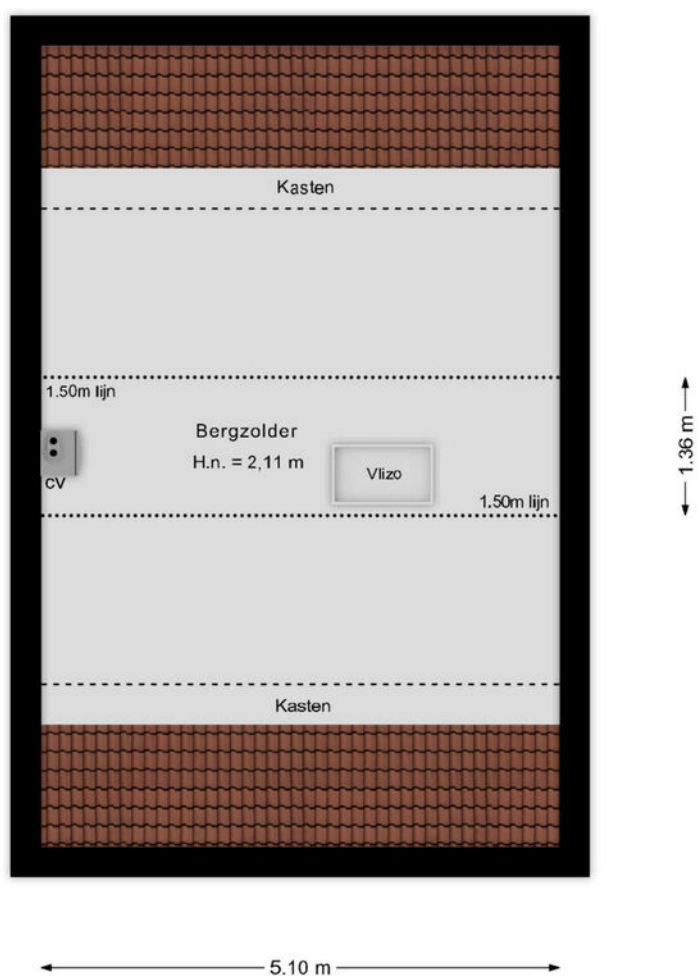
Bekijk hieronder de plattegrond van de 1e verdieping



Deze plattegronden zijn met de grootste zorg samengesteld en dienen ter indicatie.
Er kunnen geen rechten aan worden ontleend.

Plattegrond

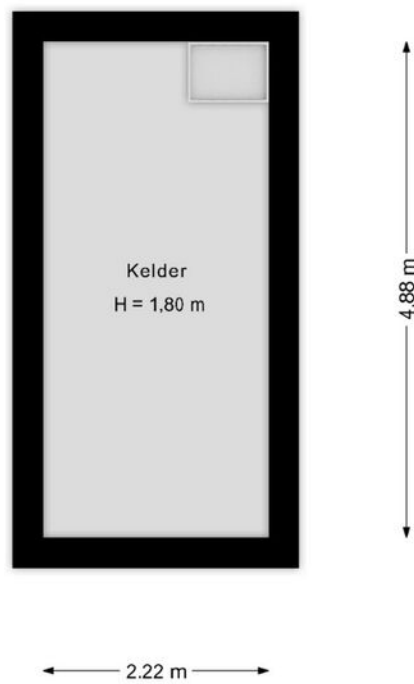
Bekijk hieronder de plattegrond van de bergzolder



Deze plattegronden zijn met de grootste zorg samengesteld en dienen ter indicatie.
Er kunnen geen rechten aan worden ontleend.

Plattegrond

Bekijk hieronder de plattegrond van de kelder



Deze plattegronden zijn met de grootste zorg samengesteld en dienen ter indicatie.
Er kunnen geen rechten aan worden ontleend.

Kadaster

Bekijk hieronder de kadastrale kaart van **Paadweg 68**

Kadastrale kaart

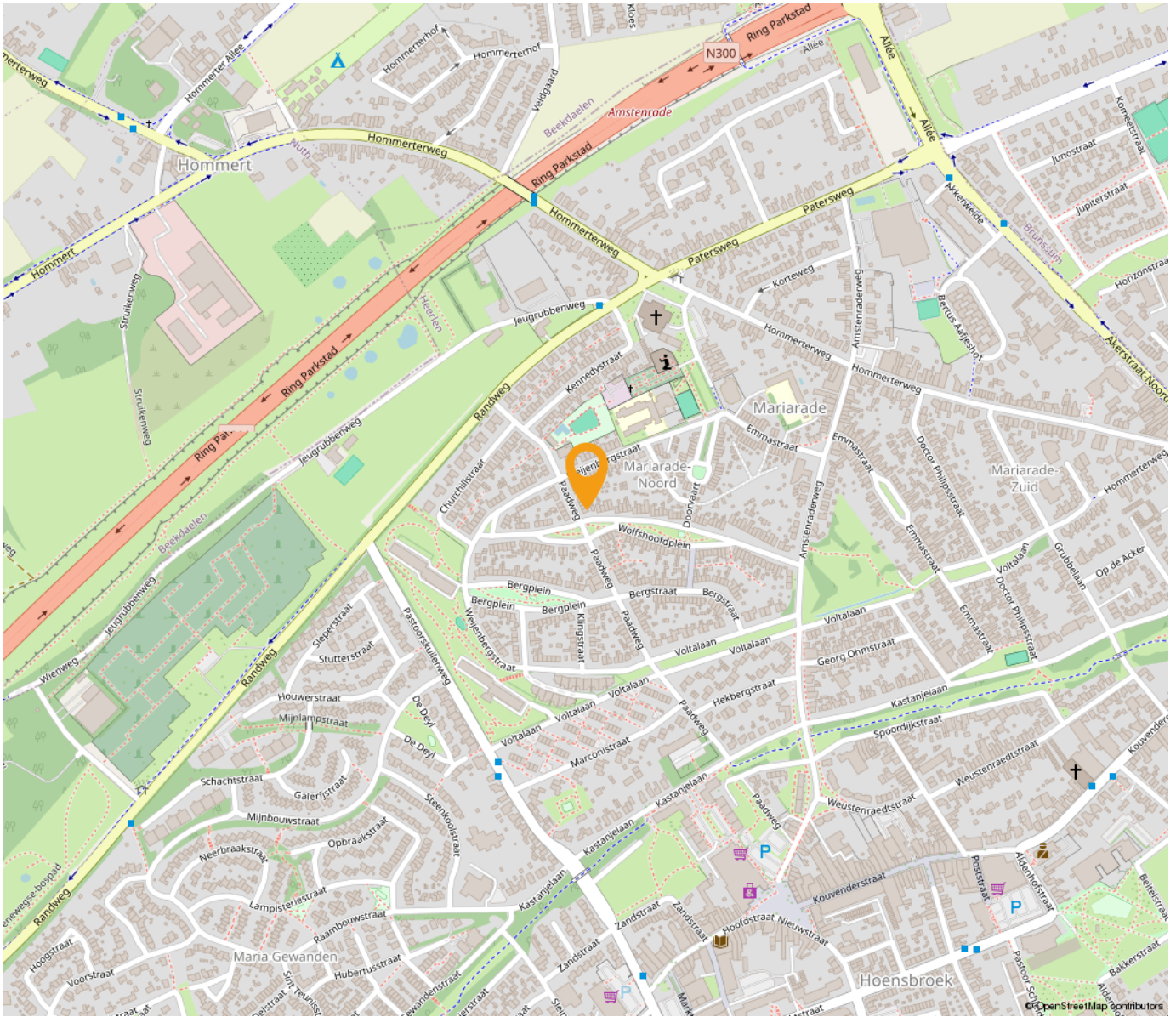
Uw referentie: ---



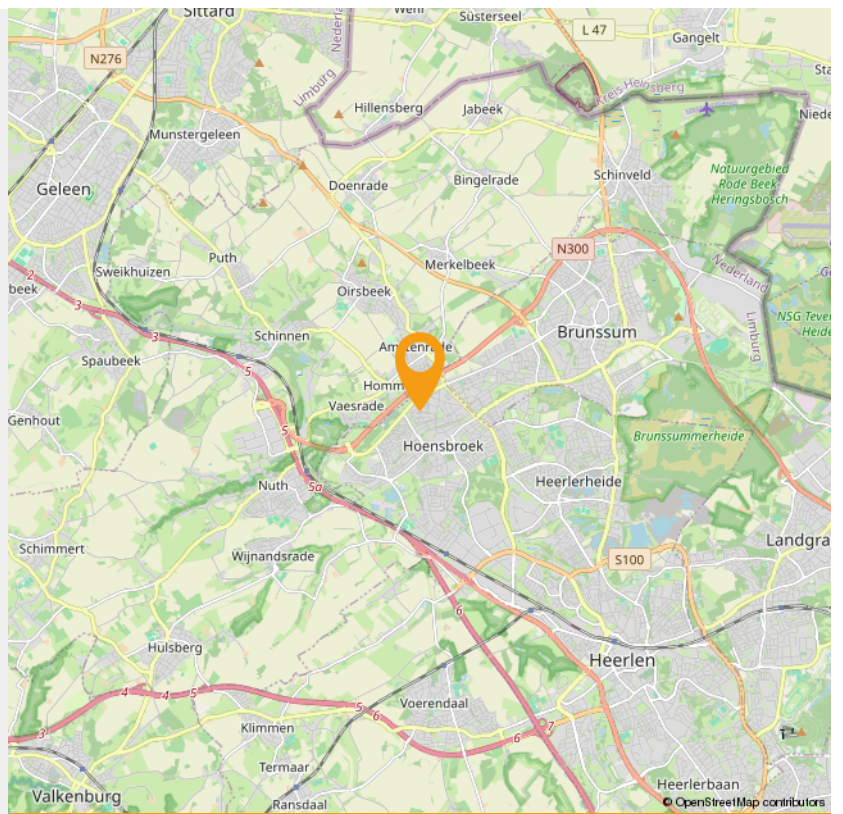
12345	Deze kaart is noordgericht	Schaal 1: 500	
25	Perceelnummer	Kadastrale gemeente	Hoensbroek
	Huisnummer	Sectie	D
	Vastgestelde kadastrale grens	Perceel	2339
	Voorlopige kadastrale grens		
	Administratieve kadastrale grens		
	Bebouwing		

Voor een eensluidend uittreksel, geleverd op 10 januari 2025
De bewaarder van het kadaster en de openbare registers

Aan dit uittreksel kunnen geen betrouwbare maten worden ontleend.
De Dienst voor het kadaster en de openbare registers behoudt zich de intellectuele eigendomsrechten voor, waaronder het auteursrecht en het databankenrecht.



*“Woon jij
binnenkort op
deze locatie?”*





Wonen in Heerlen

Heerlen is een stad en gemeente in het zuidoosten van de Nederlandse provincie Limburg. Op 31 januari 2022 had Heerlen 86.874 inwoners (CBS). Heerlen is daarmee de grootste gemeente in de Oostelijke Mijnstreek, en de vierde van Limburg, na Maastricht, Venlo en Sittard-Geleen.

De geschiedenis van Heerlen gaat ver terug. De Romeinen stichtten er een nederzetting met de naam Coriovallum en bouwden er een thermencomplex dat geldt als het best bewaarde antieke gebouw in Nederland. Als 'Herle' bleef de plaats bewoond in de middeleeuwen. Indrukwekkende groei volgde pas weer aan het begin van de twintigste eeuw, door de winning van steenkool. De mijnbouw zorgde voor welvaart en bevolkingsgroei. Na het verdwijnen van de mijnen kampte Heerlen lange tijd met werkloosheid en economische tegenspoed. Deze werd deels opgevangen door de vestiging van een aantal grote bedrijven en overheidsinstanties.

Bestuurlijk wordt Heerlen gevormd door vier stadsdelen - Heerlen-Stad, Heerlerheide, Heerlerbaan en Hoensbroek - die weer in afzonderlijke wijken zijn verdeeld. Heerlen maakt deel uit van het bestuurlijke samenwerkingsverband Parkstad Limburg, waar in totaal rond de 240.000 mensen wonen. Sedert 2006 kende deze in oppervlakte kleine stadsregio de bijzondere status van plusregio. Deze status is in 2014 weer afgeschaft.

Klaar voor een frisse start, in een frisse stad? Heerlen heeft de afgelopen jaren een ware transformatie ondergaan. Het station is volledig vernieuwd en oude gebouwen hebben plaats gemaakt voor meer groen in de stad. Meer en meer winkels, cafés en restaurants vestigen zich in het centrum. Heerlen is ondertussen een levendige en gezellige stad aan het worden.

Heerlen wordt ook wel het centrum van de stadsregio Parkstad Limburg genoemd en ligt midden in de prachtige omgeving van het Limburgse Heuvelland. De stad is verdeeld in vier stadsdelen: Heerlerheide, Hoensbroek, Heerlen-stad en Heerlerbaan. Alle stadsdelen zijn weer onderverdeeld in buurten met een eigen karakter en eigen sfeer.



Maankwartier

De bouw van het Maankwartier begon in 2012 en werd in 2019 voltooid. De totale investering bedroeg circa 180 miljoen euro, waarvan een derde afkomstig van de gemeente Heerlen en twee derde van private en commerciële partijen. Het totale bouwvolume bedraagt 94.000 m². Hiervan is 14.000 m² bedoeld voor detailhandel, 8.000 m² voor hotel en horeca en 16.000 m² voor kantoren.[1] Het project werd in drie fasen gebouwd: bouwdeel Noord, bouwdeel Zuid en 'de Plaat'. De Plaat is een bebouwde brug over de spoorweg tussen bouwdeel Noord en Zuid, dat ten doel had de barrière van de spoorweg weg te nemen. De Plaat is geïnspireerd door de Ponte Vecchio in Florence en bestaat uit een brede straat, het Spoorplein, met aan weerszijden bebouwing.

INTERESSE

in deze woning in Hoensbroek?



Neem gerust contact met ons op!

We helpen je graag verder. Bel ons kantoor op 085 - 020 7777

Lassoo Makelaars
Mauritslaan 4A
6161 HV Geleen

085 - 020 7777
info@lassoo.nl
www.lassoo.nl


LASSOO
makelaars en taxateurs