

TE KOOP



Heidestraat 59, Schinveld

Vraagprijs € 150.000 k.k.

Lassoo Makelaars
Mauritslaan 4A
6161 HV Geleen

085 - 020 7777
info@lassoo.nl
www.lassoo.nl

**LASSOO**
makelaars en taxateurs



“Kom binnenkijken bij deze mooie woning!”



Kenmerken

Bouwjaar

1920

Woonoppervlakte

73 m²

Perceeloppervlakte

233 m²

Inhoud

253 m³

Aantal Slaapkamers

2

Verkoopprijs

Vraagprijs € 150.000 k.k.

Energie label

G

Over deze woning

Aan de gezellige Heidestraat, midden in het dorpse Schinveld, vind je deze karakteristieke geschakelde woning uit 1920. Met een woonoppervlakte van ca. 66 m² en een perceel van 233 m² biedt deze woning volop potentie voor wie de handen uit de mouwen wil steken. De ligging is ideaal: op loopafstand van de markt, winkels, natuurgebied Schinveld én vlak bij de Duitse grens. Een echte kans voor de klusser die een kleine woning volledig naar eigen smaak wil verbouwen. LET OP: DE WONING DIENT VOLLEDIG GERENOVEERD TE WORDEN!

Leuk om te weten:

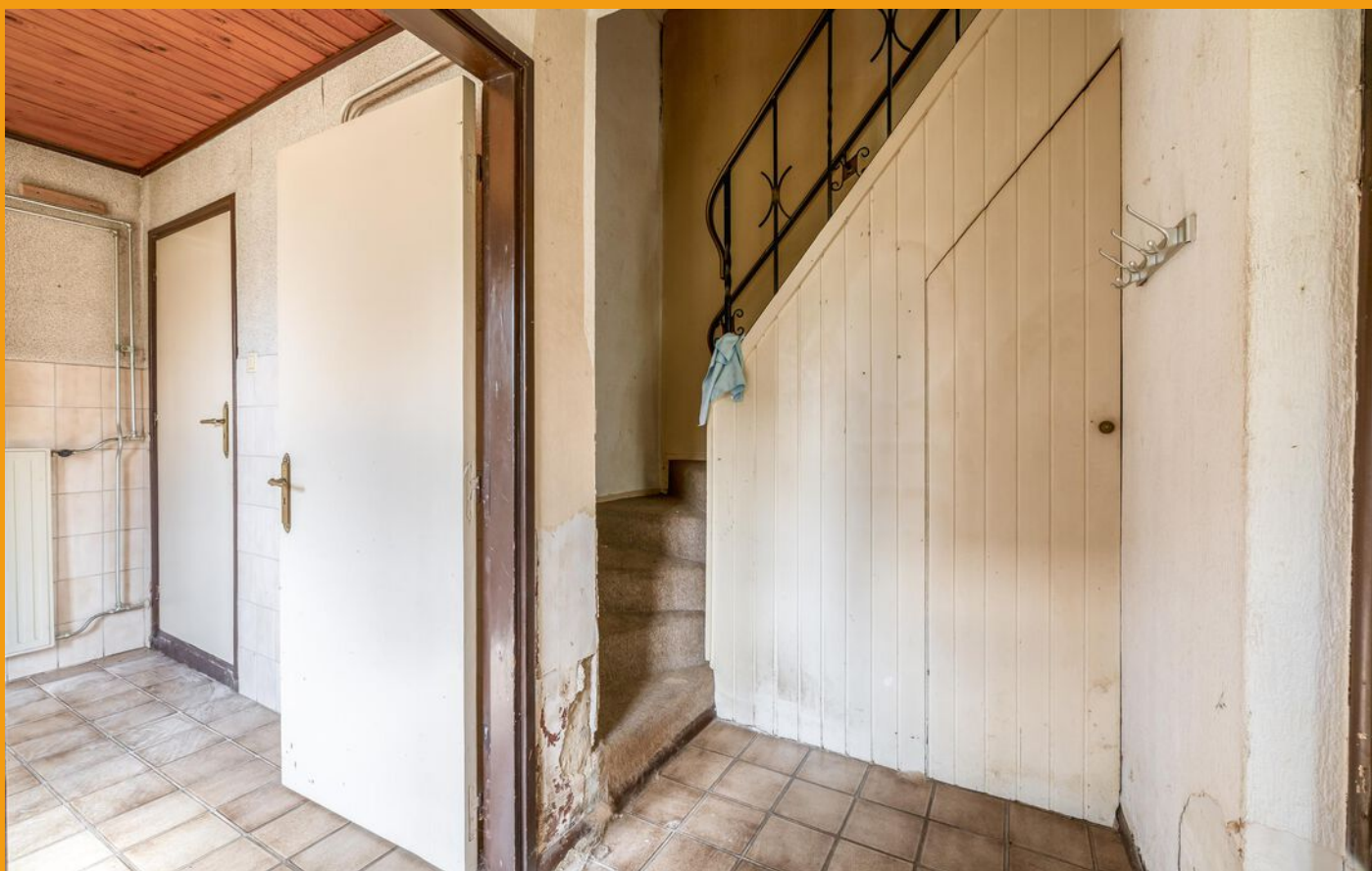
- Bouwjaar 1920 (conform BAG), eigen perceel: 233 m² (conform kadaster);
- Woonoppervlakte ca. 73 m² (meetrapport aanwezig);
- Inhoud: ca. 253 m³;
- Energielabel G;
- Kunststof kozijnen met dubbele beglazing;
- Eigen parkeerplaats op het terrein;
- Nabij natuur, dorpskern en voldoende parkeergelegenheid in de omgeving;
- Aanvaarding in overleg.

Begane grond:

Via de entreehal met garderobe en trappenhuis kom je binnen in deze woning. Vanuit hier zijn zowel de leefkeuken als de bijkeuken bereikbaar. De leefkeuken is voorzien van een rechte keukenopstelling met diverse inbouwapparatuur, waaronder afzuiging, elektrische kookplaat, koelkast en oven. Er is een open verbinding naar de woonkamer, waardoor een gezellige leefruimte ontstaat. De bijkeuken biedt plaats voor witgoed, herbergt de CV-installatie en geeft toegang tot een vliering. Vanuit de bijkeuken is ook de eenvoudige, geheel betegelde badkamer bereikbaar met wastafelmeubel, douchecabine en toilet.

Eerste verdieping:

De verdieping heeft een houten vloer met vloerbedekking en bestaat uit een doorloopslaapkamer en een tweede slaapkamer. Vanuit deze laatste kamer is via een mangat nog een extra vliering bereikbaar.

**Tuin:**

Aan de voorzijde van de woning ligt een royaal gazon met terras en borders. Naast de woning is een overdekt gedeelte, ideaal voor het stallen van fietsen of opslag. De woning beschikt bovendien over een eigen parkeerplaats op eigen terrein.

Aan deze woning is een projectnotaris gekoppeld.

De waarborgsom/bankgarantie is 10% van de koopsom. De koper dient deze, indien de verkoper en koper dit overeenkomen, binnen 2 weken nadat het financieringsvoorbehoud is verlopen bij de desbetreffende notaris te deponeren.

Ter bescherming van de belangen van zowel koper als ook verkoper wordt uitdrukkelijk gesteld dat een koopovereenkomst met betrekking tot deze onroerende zaak eerst dan tot stand komt nadat koper en verkoper de koopovereenkomst hebben getekend (schriftelijkheidsvereiste). Indien c.v. ketel en/of warmwatervoorziening een huurtoestel is, dient koper de huurovereenkomst over te nemen.

Alle door ons kantoor verstrekte informatie omtrent onroerende zaken, moet beschouwd worden als een uitnodiging om in onderhandeling te treden, en is geheel vrijblijvend! Alle vermelde maten en afmetingen zijn slechts bij benadering. Aan deze beperkte info kunnen geen rechten worden ontleend. Indien in enige documentatie of op enige website informatie staat die niet overeen komt met de werkelijkheid, dan geldt de feitelijke situatie waarin de woning zich bevindt, zoals koper deze tijdens de bezichtiging heeft kunnen waarnemen, en wordt de woning in deze feitelijke situatie/staat verkocht. Een (eventueel) bijgevoegde plattegrond dient uitsluitend als globale indicatie/visualisatie. Hieraan kunnen uitdrukkelijk geen rechten worden ontleend.

De makelaar **Ray van der Venne** nodigt u uit voor een bezichtiging.

















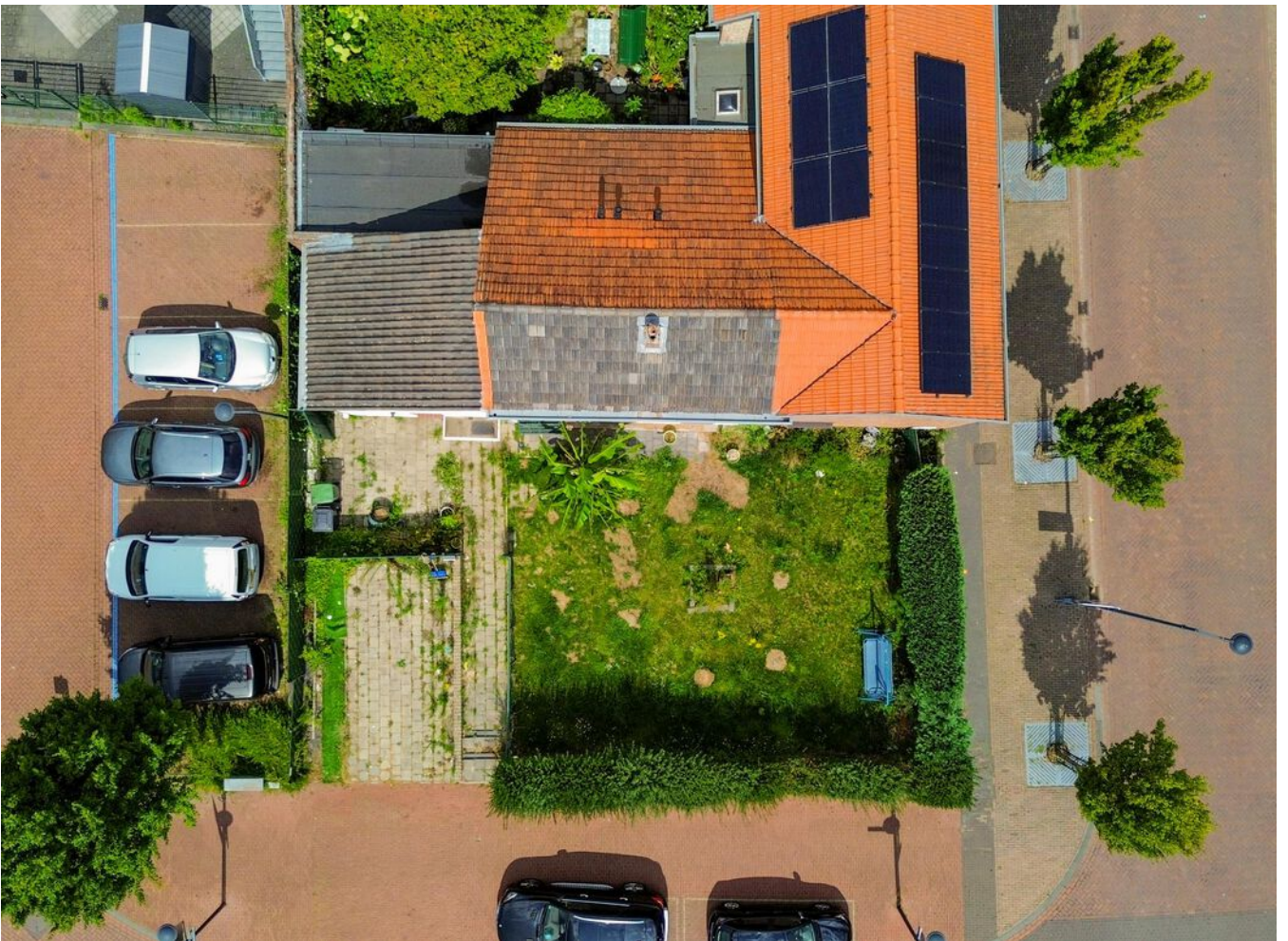














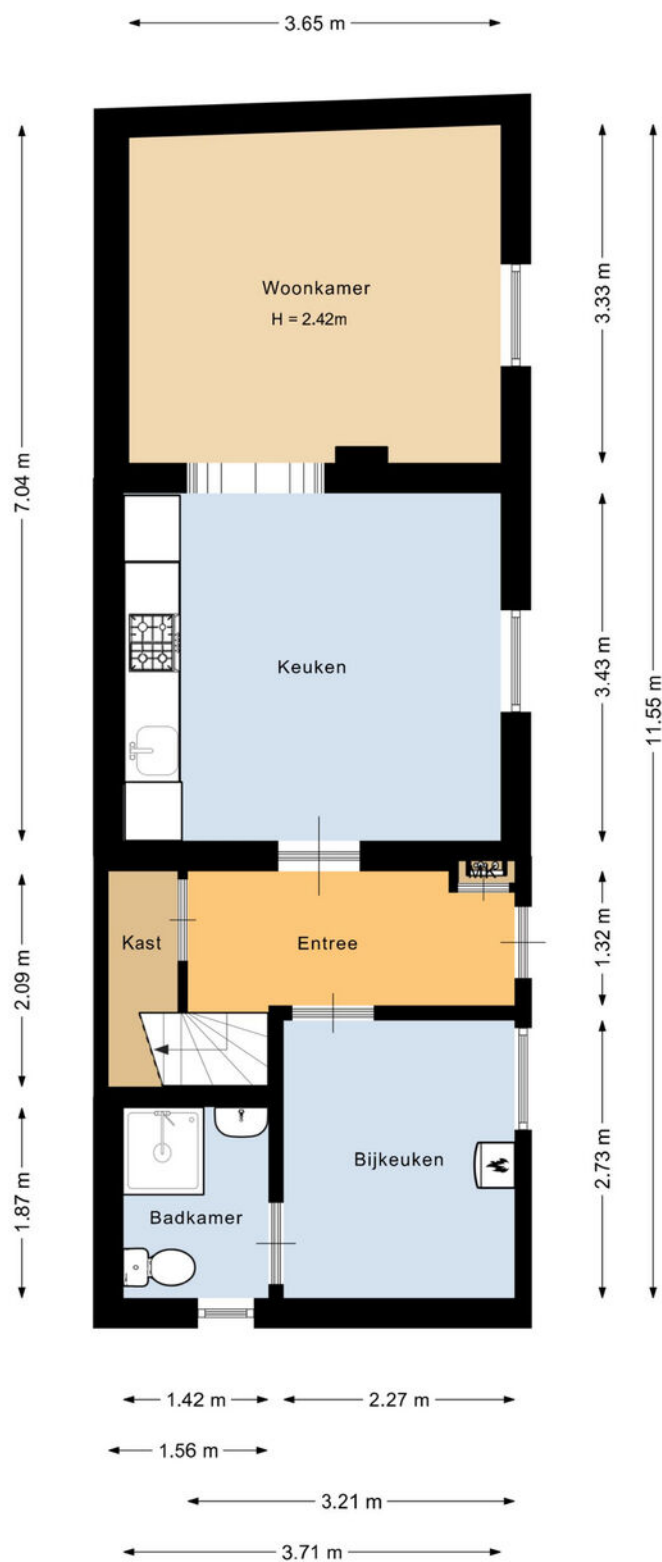






Plattegrond

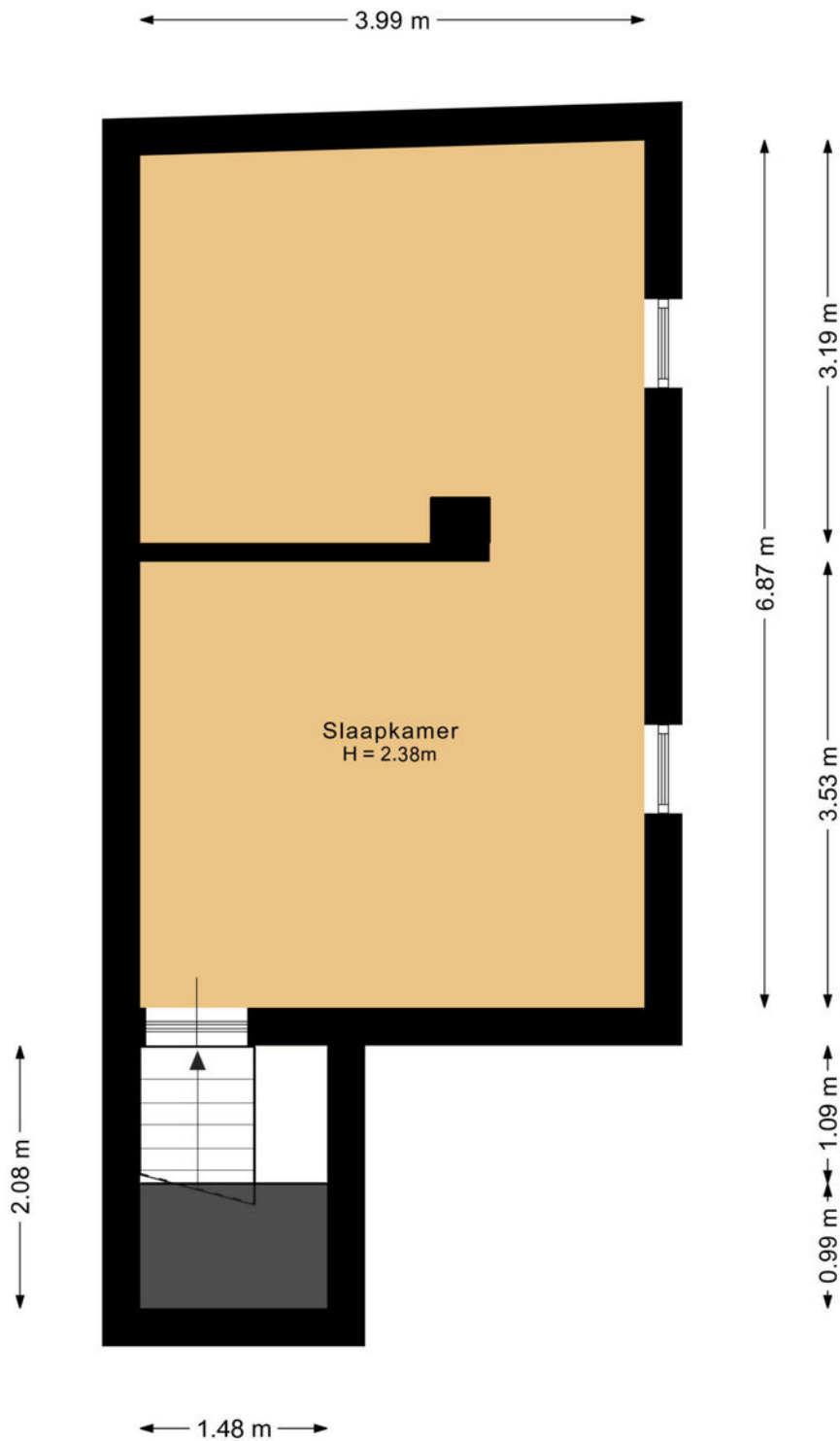
Bekijk hieronder de plattegrond van de **Begane grond**



Deze plattegrond is met de meeste zorg samengesteld.
Er kunnen geen rechten aan worden ontleend.

Plattegrond

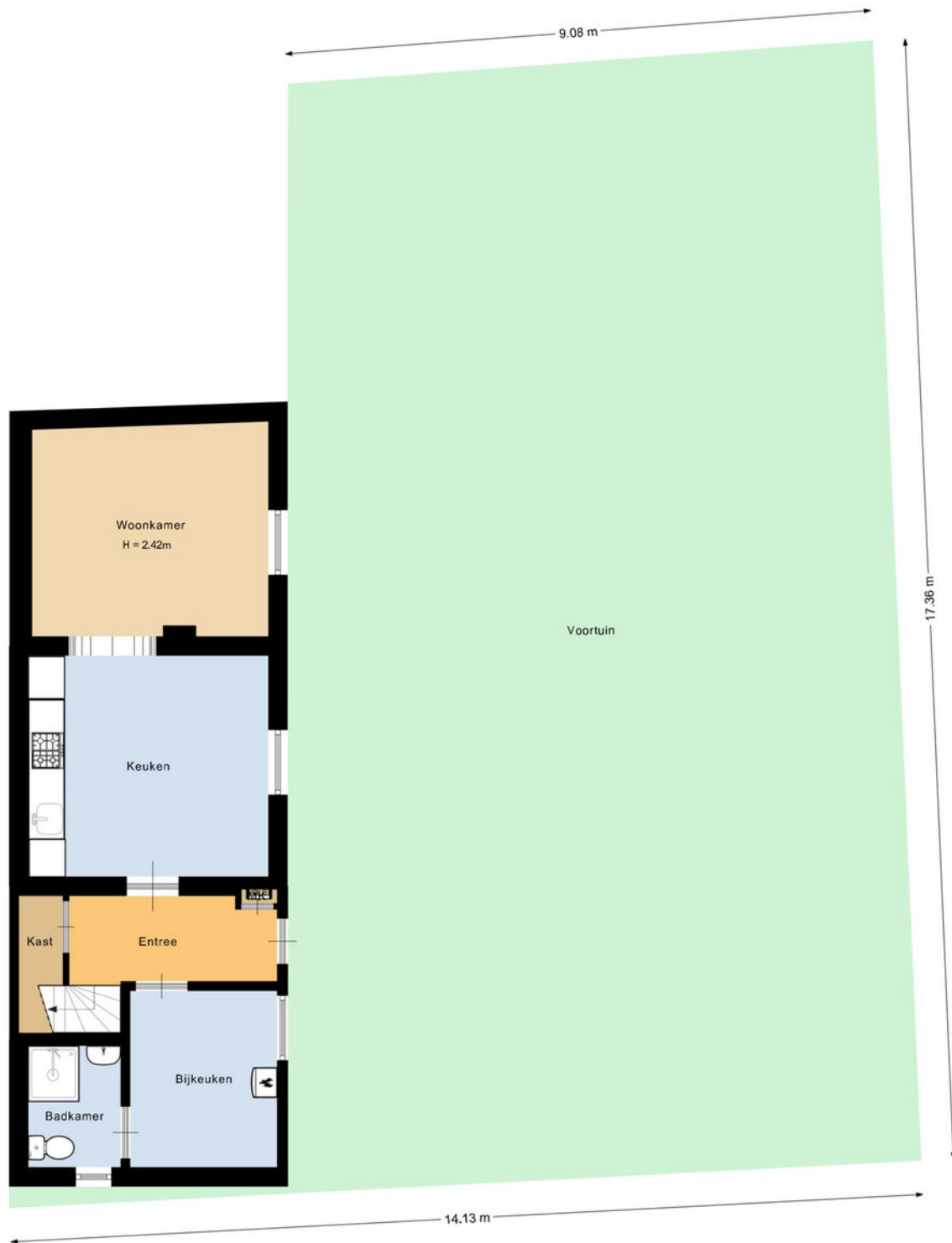
Bekijk hieronder de plattegrond van de
1e verdieping



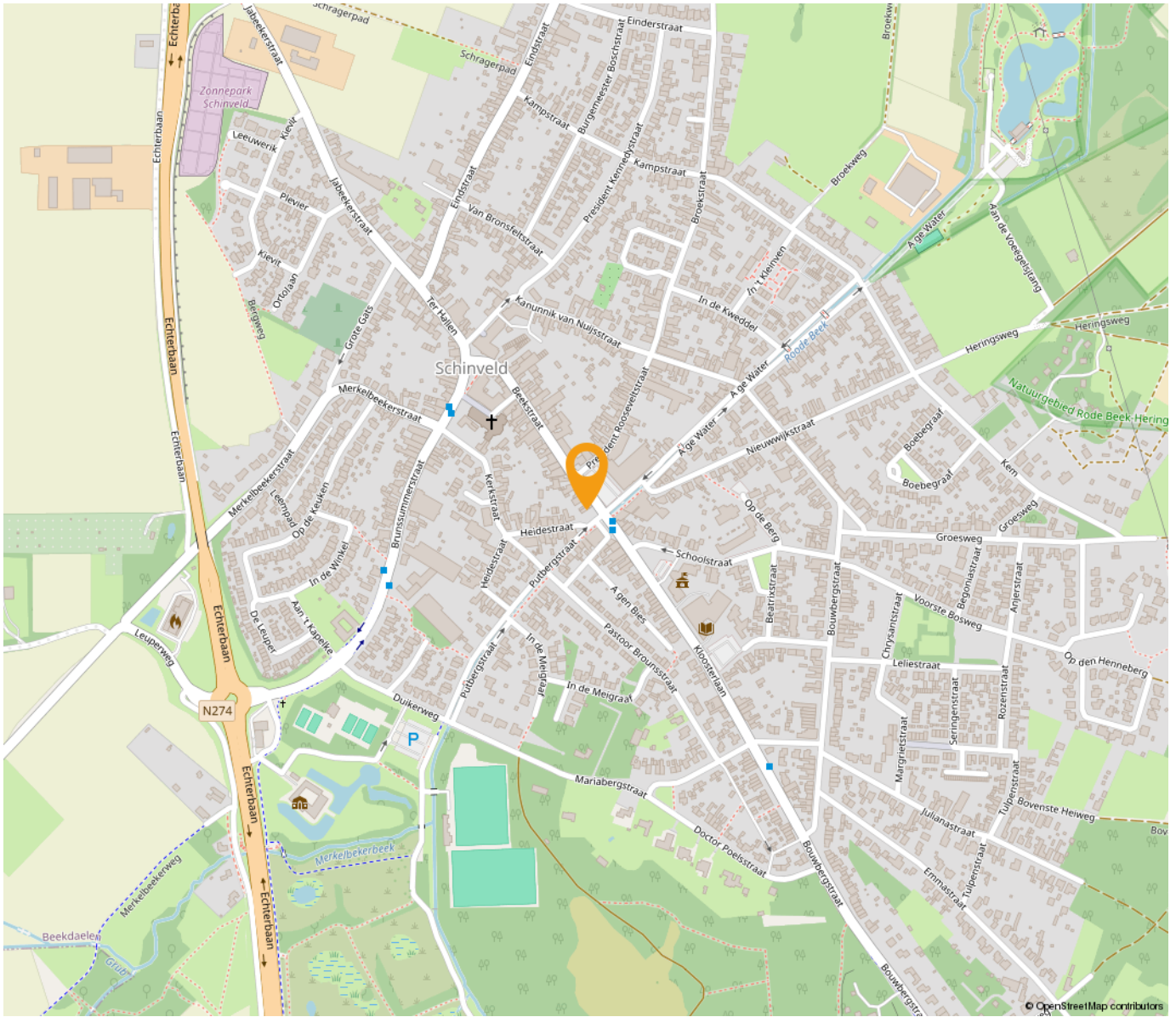
Deze plattegrond is met de meeste zorg samengesteld.
Er kunnen geen rechten aan worden ontleend.

Plattegrond

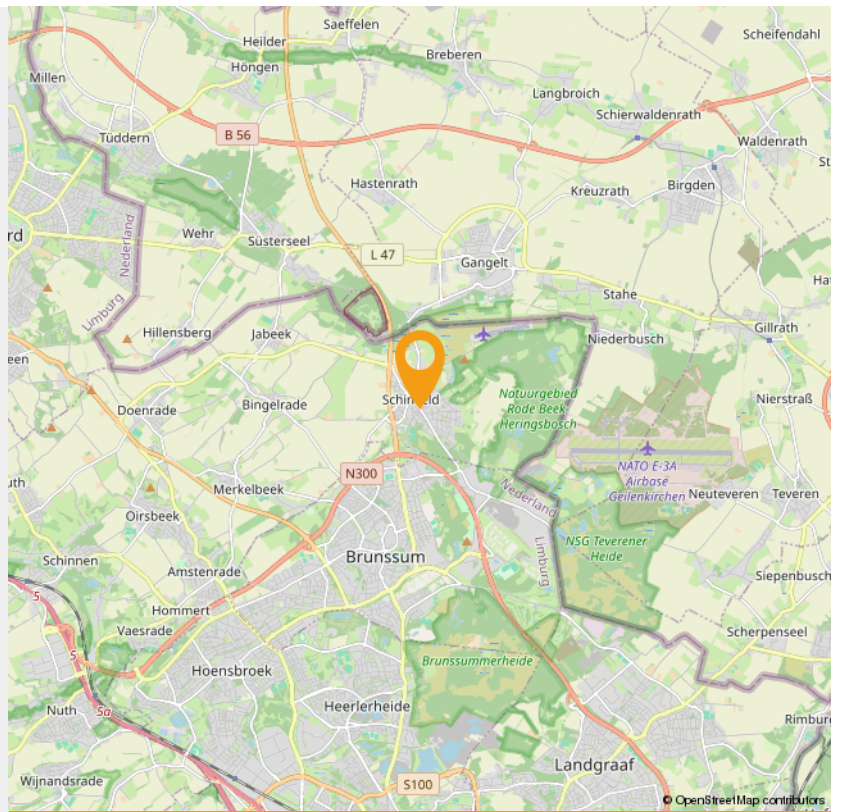
Bekijk hieronder de plattegrond van de
Tuin



Deze plattegrond is met de meeste zorg samengesteld.
Er kunnen geen rechten aan worden ontleend.



“Woon jij binnenkort op deze locatie?”





Wonen in Schinveld

In een mooie omgeving van venrijke bossen, glooiende boomgaarden, landerijen en cultuurhistorische monumenten ligt Schinveld; een authentiek dorp dat samen met o.a. Jabeek, Bingelrade en Merkelbeek de gemeente Beekdaelen vormt. Wie eenmaal het haast tijdloze karakter van 'Sjilvend' heeft geproefd, wil er voor altijd blijven.

Voorzieningen

Schinveld is nog een écht Limburgs dorp met een vriendelijke, hechte gemeenschap. Het oorspronkelijke karakter van het oude landbouwdorp is goed bewaard gebleven, toch is het wonen in Schinveld van deze tijd. Landelijk maar levendig, goed bereikbaar en met een hoog voorzieningenniveau. Kinderopvang, een basisschool en speelvoorzieningen, sport en ontspanning, goede medische zorg en de belangrijkste winkels zijn binnen handbereik.

Levendig dorp

Schinveld heeft een rijk verenigingsleven. Er wordt veel georganiseerd voor jong en oud en ook de mogelijkheden op het gebied van sport en ontspanning zijn legio. Van wandelen, fietsen of paardrijden door de uitgestrekte velden en bossen rondom Schinveld tot dans, muziek maken en meer. Niet alleen de bewoners zijn verknocht aan het dorp. Ook talloze toeristen komen graag terug, om nieuwe wandel-, fiets- of ruiterroutes te verkennen, rust te zoeken én te genieten van het authentieke Limburgse leven.

Toekomst en plannen

Samen met de gemeente Beekdaelen en andere partners werken wij mee aan de toekomst van Schinveld. Het 'Masterplan Kern Schinveld' geeft op hoofdlijnen aan hoe we er samen voor willen zorgen dat de kwaliteiten, die het wonen in Schinveld zo bijzonder maken óók in de toekomst tot hun recht komen. Hiervoor werken we bijvoorbeeld aan modernisering en uitbreiding van de voorzieningen voor senioren. Maar ook voor nog meer woonplezier voor gezinnen met kinderen. Kortom: aan een leefbaar Schinveld met een aantrekkelijk en vitaal hart.



Over Schinveld

Schinveld (Limburgs: Sjilvend) is een landelijk gelegen dorp in de gemeente Beekdaelen. Van 1 januari 1982 tot 31 december 2018 was het de hoofdplaats van de gemeente Onderbanken in Nederlands-Limburg. Het dorp ligt tegen de Duitse grens. Toen Schinveld nog viel onder de gemeente Onderbanken, bevond het gemeentehuis zich in Schinveld. Het dorp telt 4.640 inwoners en is de een na grootste kern van Beekdaelen.

INTERESSE

in deze woning in Schinveld?



Neem gerust contact met ons op!

We helpen je graag verder. Bel ons kantoor op 085 - 020 7777

Lassoo Makelaars
Mauritslaan 4A
6161 HV Geleen

085 - 020 7777
info@lassoo.nl
www.lassoo.nl


LASSOO
makelaars en taxateurs