

TE KOOP



Prins Hendrikstraat 57, Hoensbroek

Vraagprijs € 195.000 k.k.

Lassoo Makelaars
Mauritslaan 4A
6161 HV Geleen

085 - 020 7777
info@lassoo.nl
www.lassoo.nl

**LASSOO**
makelaars en taxateurs



“Kom binnenkijken bij deze mooie woning!”



Kenmerken

Bouwjaar

1952

Woonoppervlakte

90 m²

Perceeloppervlakte

153 m²

Inhoud

355 m³

Aantal Slaapkamers

3

Verkoopprijs

Vraagprijs € 195.000 k.k.

Energietabel

D

Over deze woning

Welkom bij de Prins Hendrikstraat 57 Hoensbroek. Ontdek deze starterswoning met garage op een rustige en gunstige locatie. Met een fraaie aanbouw en praktische indeling, is dit dé woning om jouw woonavontuur te beginnen.

De maten van alle ruimtes vindt u terug in de plattegronden!

Leuk om te weten:

- Bouwjaar 1952 (conform BAG).
- Woonoppervlakte ca. 90m² (meetrapport aanwezig);
- Bitum plat dak 3 jaar oud;
- Bitum plat dak garage 6 jaar oud;
- CV ketel is huur (€ 42,- per maand);
- Energielabel ;
- Geheel voorzien van kunststof kozijnen met dubbele beglazing;
- Aanvaarding in overleg!

INDELING:

Souterrain

Opbergkelder.

Begane grond:

De woning beschikt over een groene voortuin met opgang. Via de entree bereikt u de hal met toegang tot het betegelde toilet, de meterkast en de trapopgang naar de eerste verdieping. De royale woonkamer staat in open verbinding met de keuken en aanbouw. De moderne keuken is uitgevoerd in een hoekopstelling en voorzien van een ijskast, oven, een 4-pits gaskookplaat, inbouwvaatwasser, afzuigkap en spoelbak. De gehele begane grond is afgewerkt met een tegelvloer. Vanuit de aanbouw heeft u via een schuifpui toegang tot de onderhoudsvrije tuin.

Eerste verdieping

Via de overloop zijn drie ruime slaapkamers en de volledig betegelde badkamer bereikbaar. De badkamer is uitgerust met een inloepdouche en badkamermeubel met ingebouwde wastafel.



Zolder

Middels een vaste trap is de bergzolder bereikbaar.

Tuin

De omsloten onderhoudsvriendelijke achtertuin is voorzien van een tegels, schuttingen en doorgang naar de garage. De achtertuin is op het zuidoosten georiënteerd en middels een poort aan de achterzijde bereikbaar. Daarnaast is er de mogelijkheid om de achtertuin middels een grotere poort via het pad aan de zijkant van de woning te betreden.

Garage

De garage is bereikbaar via een zijstraat.
Vanuit de garage is er tevens directe toegang tot de achtertuin.

De waarborgsom/bankgarantie is 10% van de koopsom. De koper dient deze, indien de verkoper en koper dit overeenkomen, binnen 2 weken nadat het financieringsvoorbehoud is verlopen bij de desbetreffende notaris te deponeren.

Ter bescherming van de belangen van zowel koper als ook verkoper wordt uitdrukkelijk gesteld dat een koopovereenkomst met betrekking tot deze onroerende zaak eerst dan tot stand komt nadat koper en verkoper de koopovereenkomst hebben getekend (schriftelijkheidsvereiste). Indien c.v. ketel en/of warmwatervoorziening een huurtoestel is, dient koper de huurovereenkomst over te nemen.

Alle door ons kantoor verstrekte informatie omtrent onroerende zaken, moet beschouwd worden als een uitnodiging om in onderhandeling te treden, en is geheel vrijblijvend! Alle vermelde maten en afmetingen zijn slechts bij benadering. Aan deze beperkte info kunnen geen rechten worden ontleend. Indien in enige documentatie of op enige website informatie staat die niet overeen komt met de werkelijkheid, dan geldt de feitelijke situatie waarin de woning zich bevindt, zoals koper deze tijdens de bezichtiging heeft kunnen waarnemen, en wordt de woning in deze feitelijke situatie/staat verkocht. Een (eventueel) bijgevoegde plattegrond dient uitsluitend als globale indicatie/visualisatie. Hieraan kunnen uitdrukkelijk geen rechten worden ontleend.

De makelaar **Roy Ubachs** nodigt u uit voor een bezichtiging.











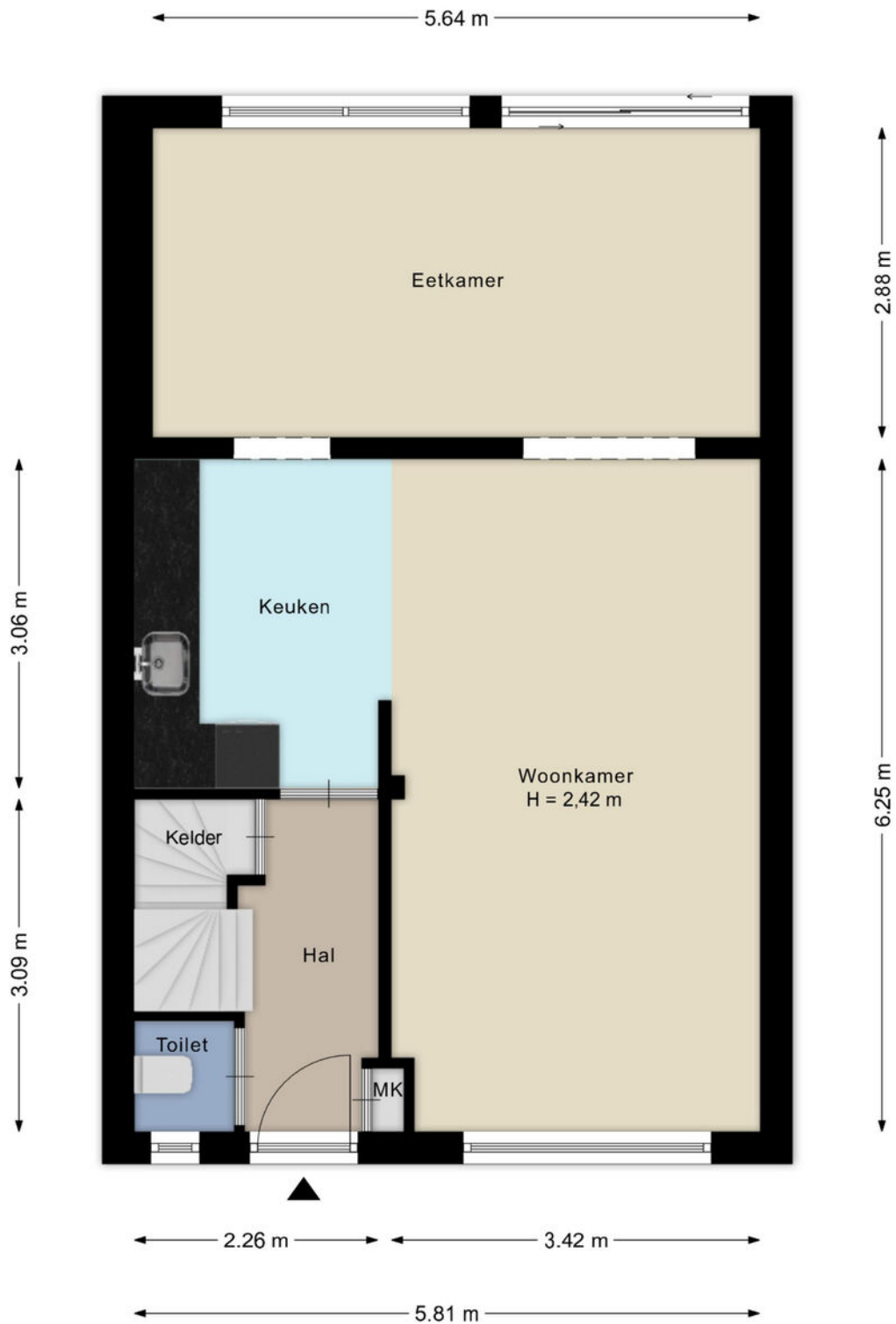






Plattegrond

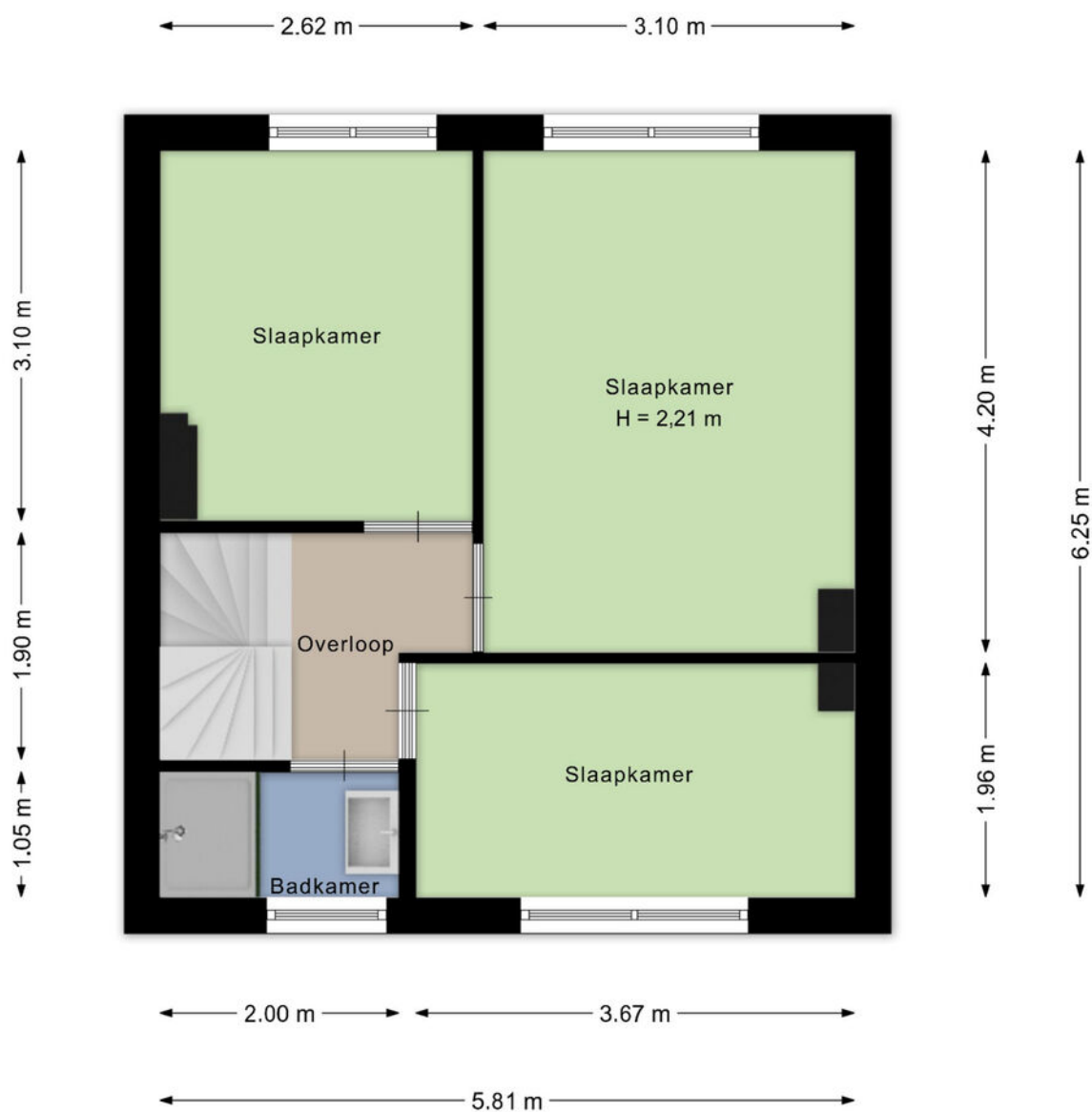
Bekijk hieronder de plattegrond van de begane grond



Deze plattegronden zijn met de grootste zorg samengesteld en dienen ter indicatie.
Er kunnen geen rechten aan worden ontleend.

Plattegrond

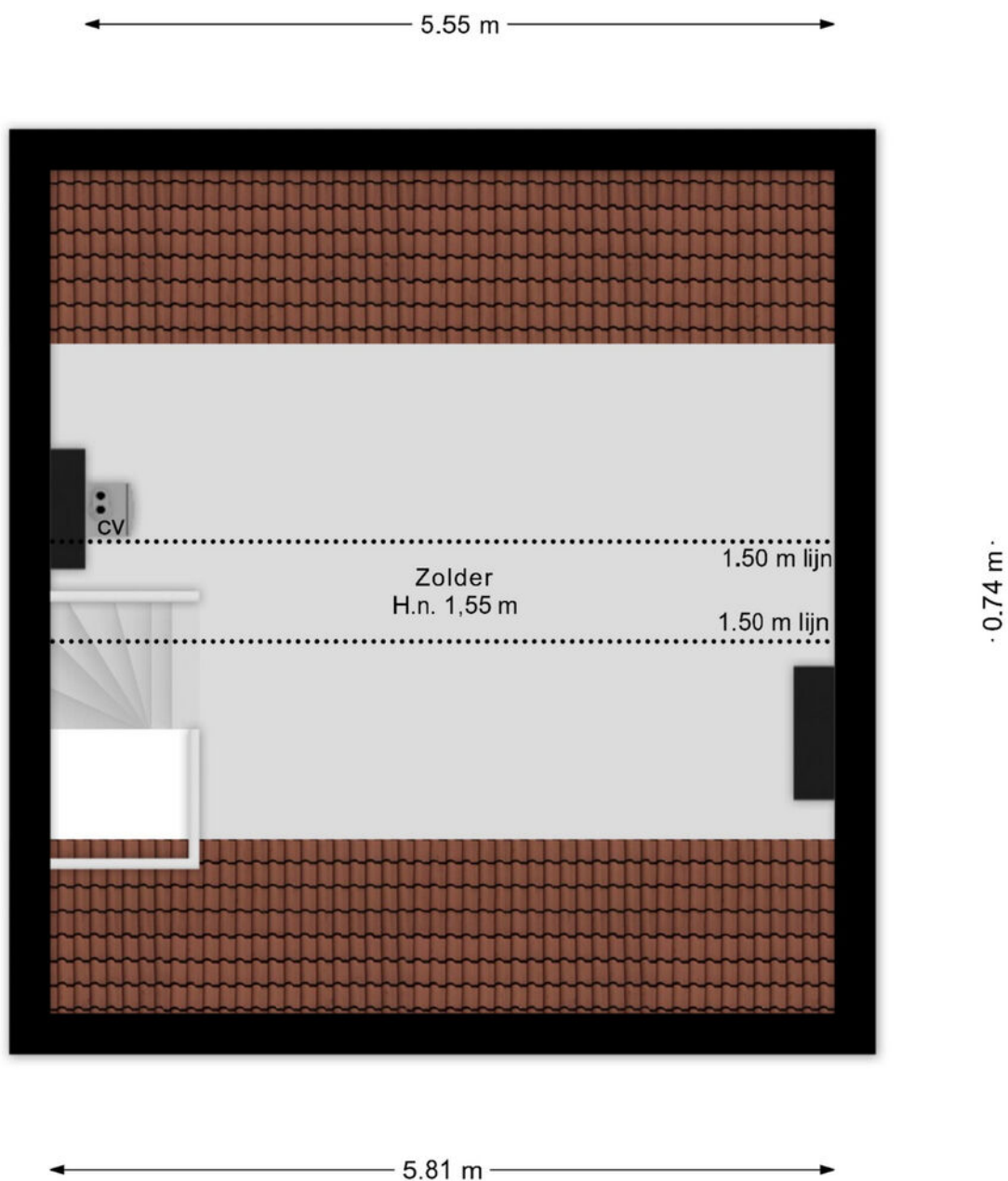
Bekijk hieronder de plattegrond van de 1e verdieping



Deze plattegronden zijn met de grootste zorg samengesteld en dienen ter indicatie.
Er kunnen geen rechten aan worden ontleend.

Plattegrond

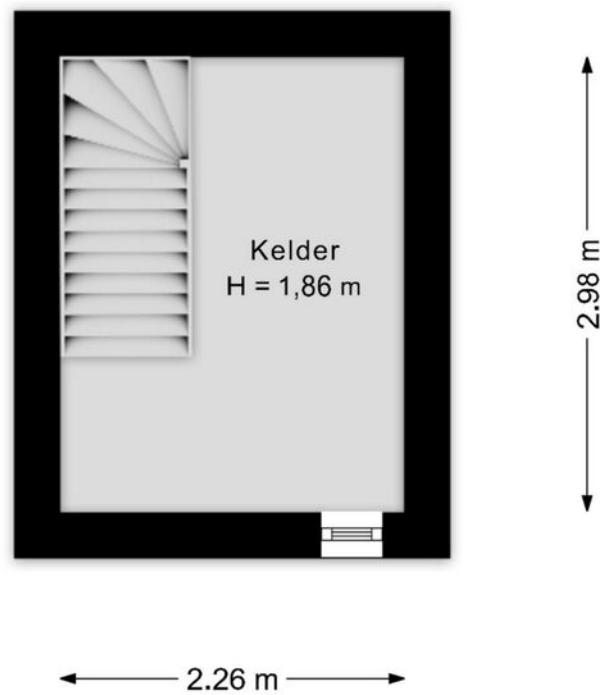
Bekijk hieronder de plattegrond van de zolder



Deze plattegronden zijn met de grootste zorg samengesteld en dienen ter indicatie.
Er kunnen geen rechten aan worden ontleend.

Plattegrond

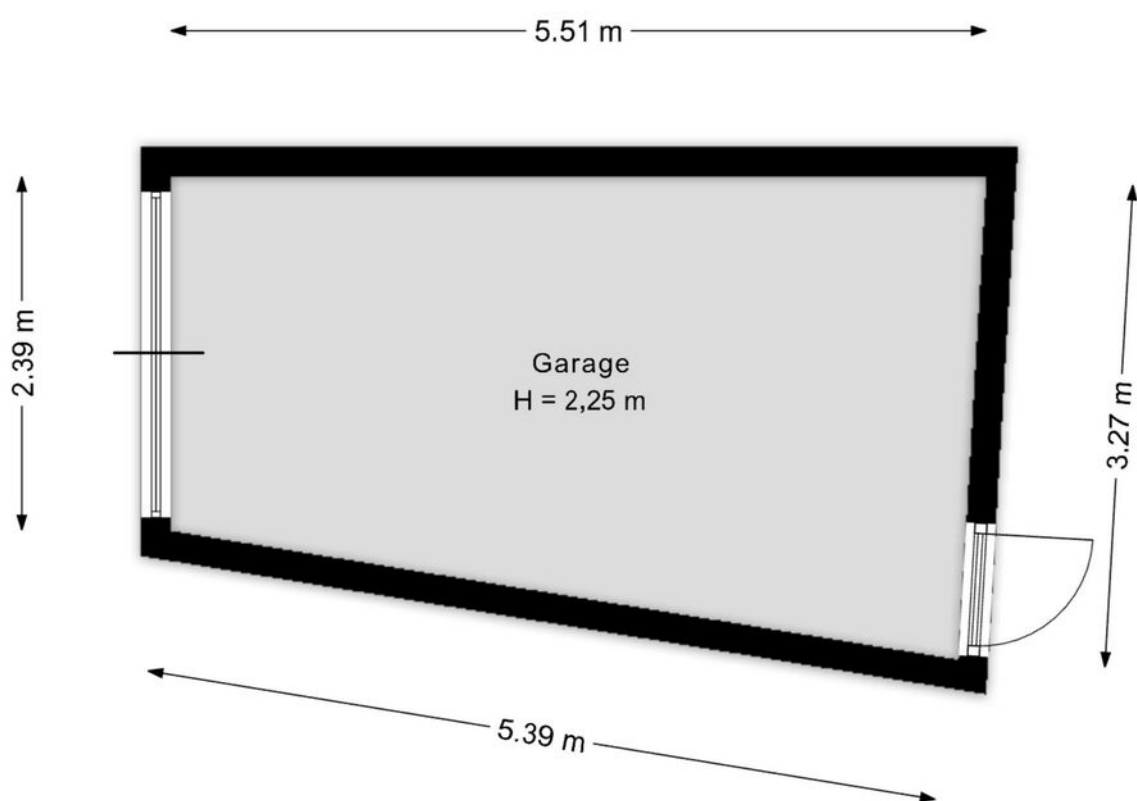
Bekijk hieronder de plattegrond van de kelder



Deze plattegronden zijn met de grootste zorg samengesteld en dienen ter indicatie.
Er kunnen geen rechten aan worden ontleend.

Plattegrond

Bekijk hieronder de plattegrond van de garage



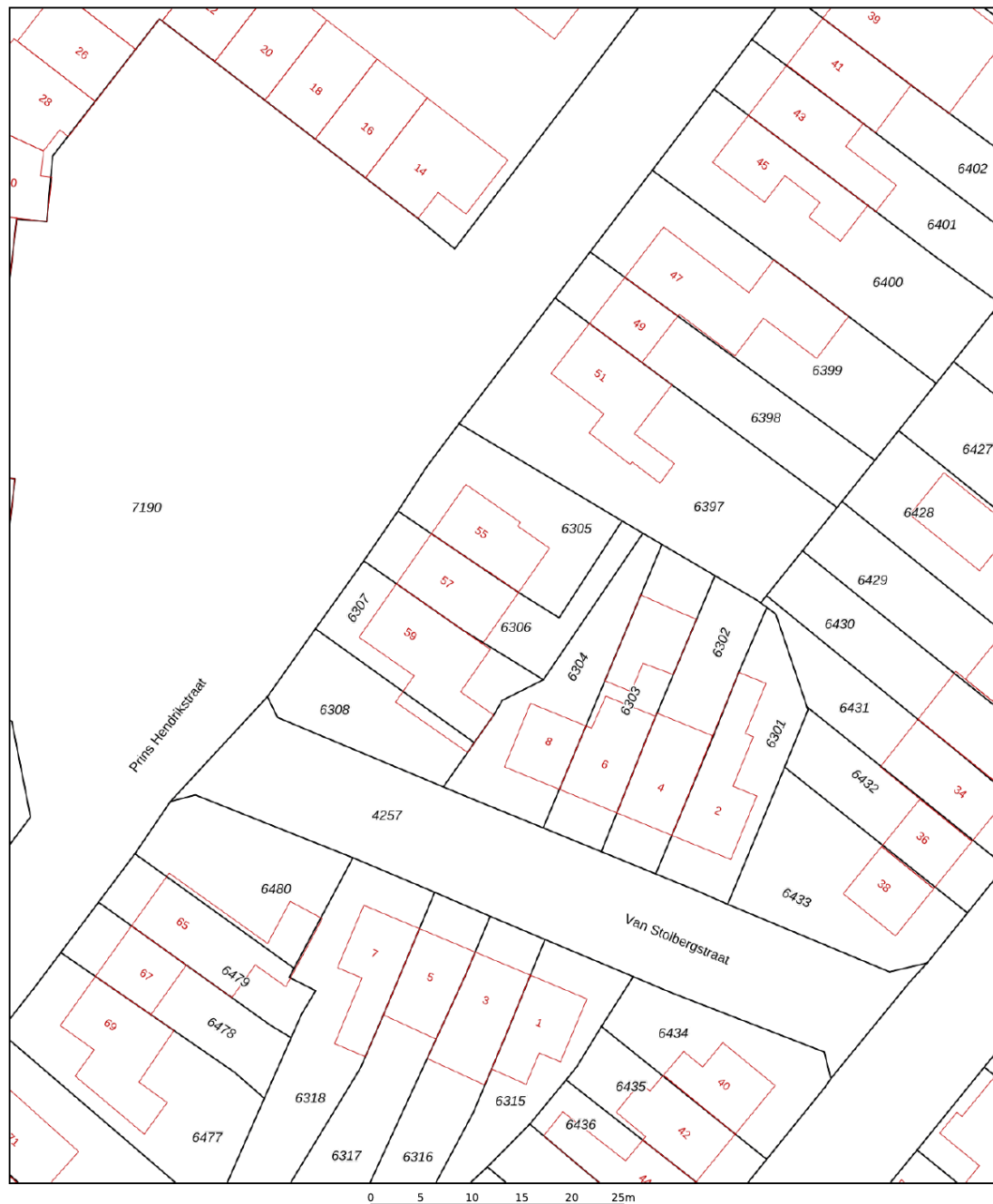
Deze plattegronden zijn met de grootste zorg samengesteld en dienen ter indicatie.
Er kunnen geen rechten aan worden ontleend.


Kadaster

Bekijk hieronder de kadastrale kaart van **Prins Hendrikstraat 57 Hoensbroek**

Kadastrale kaart

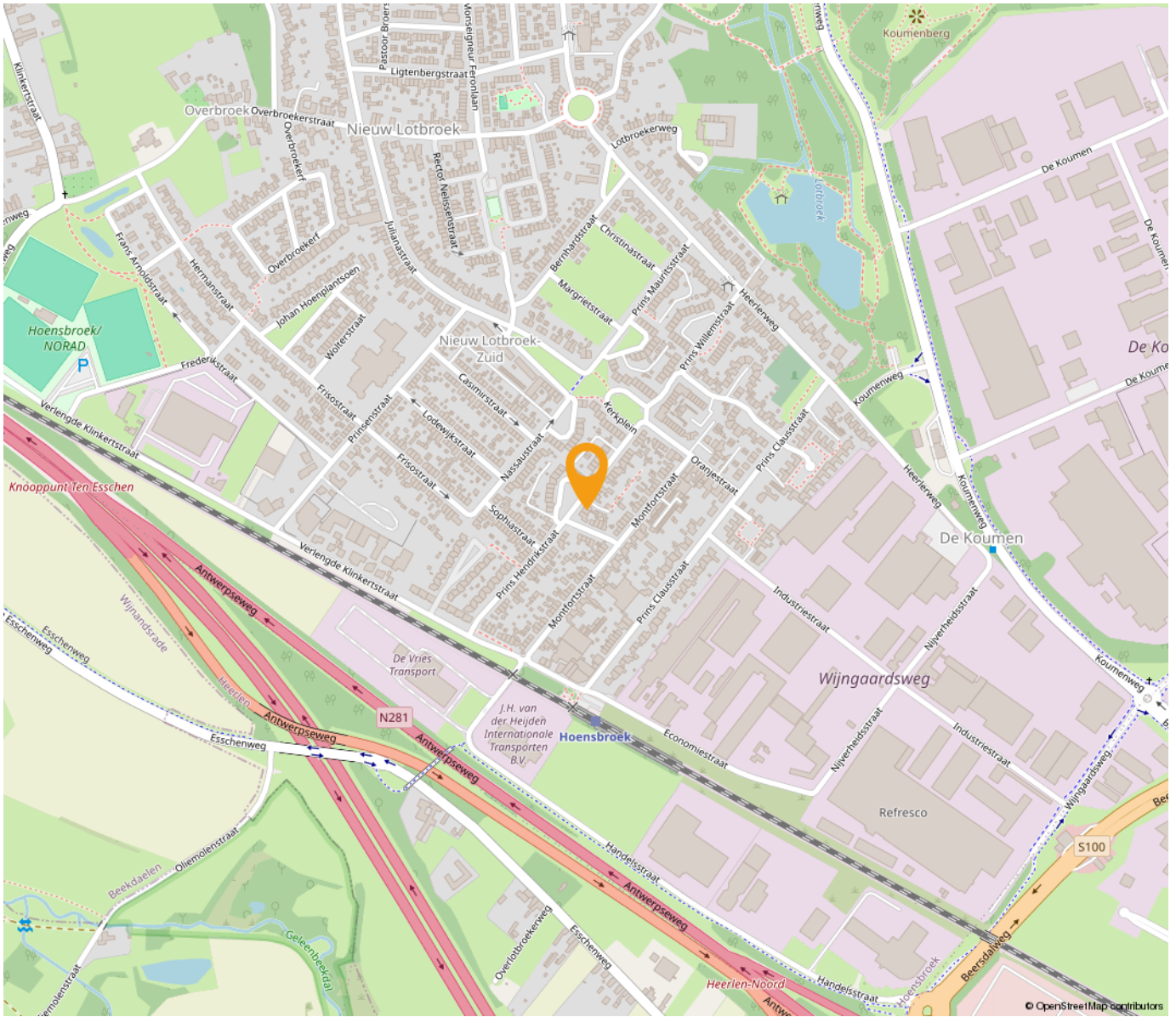
Uw referentie: ---



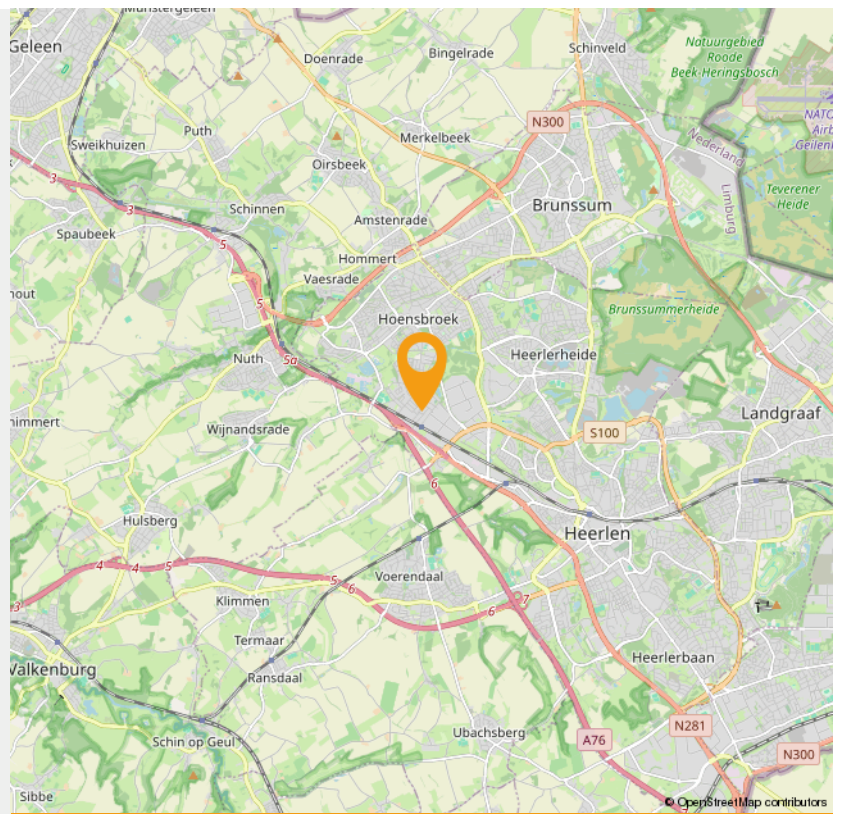
12345	Deze kaart is noordgericht	Schaal 1: 500	
25	Perceelnummer	Kadastrale gemeente Hoensbroek	
	Huisnummer	Sectie C	
	Vastgestelde kadastrale grens	Perceel 6306	
	Voorlopige kadastrale grens		
	Administratieve kadastrale grens		
	Bebouwing		

Voor een eensluidend uittreksel, geleverd op 16 maart 2026
De bewaarder van het kadaster en de openbare registers

Aan dit uittreksel kunnen geen betrouwbare maten worden ontleend.
De Dienst voor het kadaster en de openbare registers behoudt zich de intellectuele eigendomsrechten voor, waaronder het auteursrecht en het databankenrecht.



*“Woon jij
binnenkort op
deze locatie?”*





Wonen in Heerlen

Heerlen is een stad en gemeente in het zuidoosten van de Nederlandse provincie Limburg. Op 31 januari 2022 had Heerlen 86.874 inwoners (CBS). Heerlen is daarmee de grootste gemeente in de Oostelijke Mijnstreek, en de vierde van Limburg, na Maastricht, Venlo en Sittard-Geleen.

De geschiedenis van Heerlen gaat ver terug. De Romeinen stichtten er een nederzetting met de naam Coriovallum en bouwden er een thermencomplex dat geldt als het best bewaarde antieke gebouw in Nederland. Als 'Herle' bleef de plaats bewoond in de middeleeuwen. Indrukwekkende groei volgde pas weer aan het begin van de twintigste eeuw, door de winning van steenkool. De mijnbouw zorgde voor welvaart en bevolkingsgroei. Na het verdwijnen van de mijnen kampte Heerlen lange tijd met werkloosheid en economische tegenspoed. Deze werd deels opgevangen door de vestiging van een aantal grote bedrijven en overheidsinstanties.

Bestuurlijk wordt Heerlen gevormd door vier stadsdelen - Heerlen-Stad, Heerlerheide, Heerlerbaan en Hoensbroek - die weer in afzonderlijke wijken zijn verdeeld. Heerlen maakt deel uit van het bestuurlijke samenwerkingsverband Parkstad Limburg, waar in totaal rond de 240.000 mensen wonen. Sedert 2006 kende deze in oppervlakte kleine stadsregio de bijzondere status van plusregio. Deze status is in 2014 weer afgeschaft.

Klaar voor een frisse start, in een frisse stad? Heerlen heeft de afgelopen jaren een ware transformatie ondergaan. Het station is volledig vernieuwd en oude gebouwen hebben plaats gemaakt voor meer groen in de stad. Meer en meer winkels, cafés en restaurants vestigen zich in het centrum. Heerlen is ondertussen een levendige en gezellige stad aan het worden.

Heerlen wordt ook wel het centrum van de stadsregio Parkstad Limburg genoemd en ligt midden in de prachtige omgeving van het Limburgse Heuvelland. De stad is verdeeld in vier stadsdelen: Heerlerheide, Hoensbroek, Heerlen-stad en Heerlerbaan. Alle stadsdelen zijn weer onderverdeeld in buurten met een eigen karakter en eigen sfeer.



Maankwartier

De bouw van het Maankwartier begon in 2012 en werd in 2019 voltooid. De totale investering bedroeg circa 180 miljoen euro, waarvan een derde afkomstig van de gemeente Heerlen en twee derde van private en commerciële partijen. Het totale bouwvolume bedraagt 94.000 m². Hiervan is 14.000 m² bedoeld voor detailhandel, 8.000 m² voor hotel en horeca en 16.000 m² voor kantoren.[1] Het project werd in drie fasen gebouwd: bouwdeel Noord, bouwdeel Zuid en 'de Plaat'. De Plaat is een bebouwde brug over de spoorweg tussen bouwdeel Noord en Zuid, dat ten doel had de barrière van de spoorweg weg te nemen. De Plaat is geïnspireerd door de Ponte Vecchio in Florence en bestaat uit een brede straat, het Spoorplein, met aan weerszijden bebouwing.

INTERESSE

in deze woning in Hoensbroek?



Neem gerust contact met ons op!

We helpen je graag verder. Bel ons kantoor op 085 - 020 7777

Lassoo Makelaars
Mauritslaan 4A
6161 HV Geleen

085 - 020 7777
info@lassoo.nl
www.lassoo.nl


LASSOO
makelaars en taxateurs